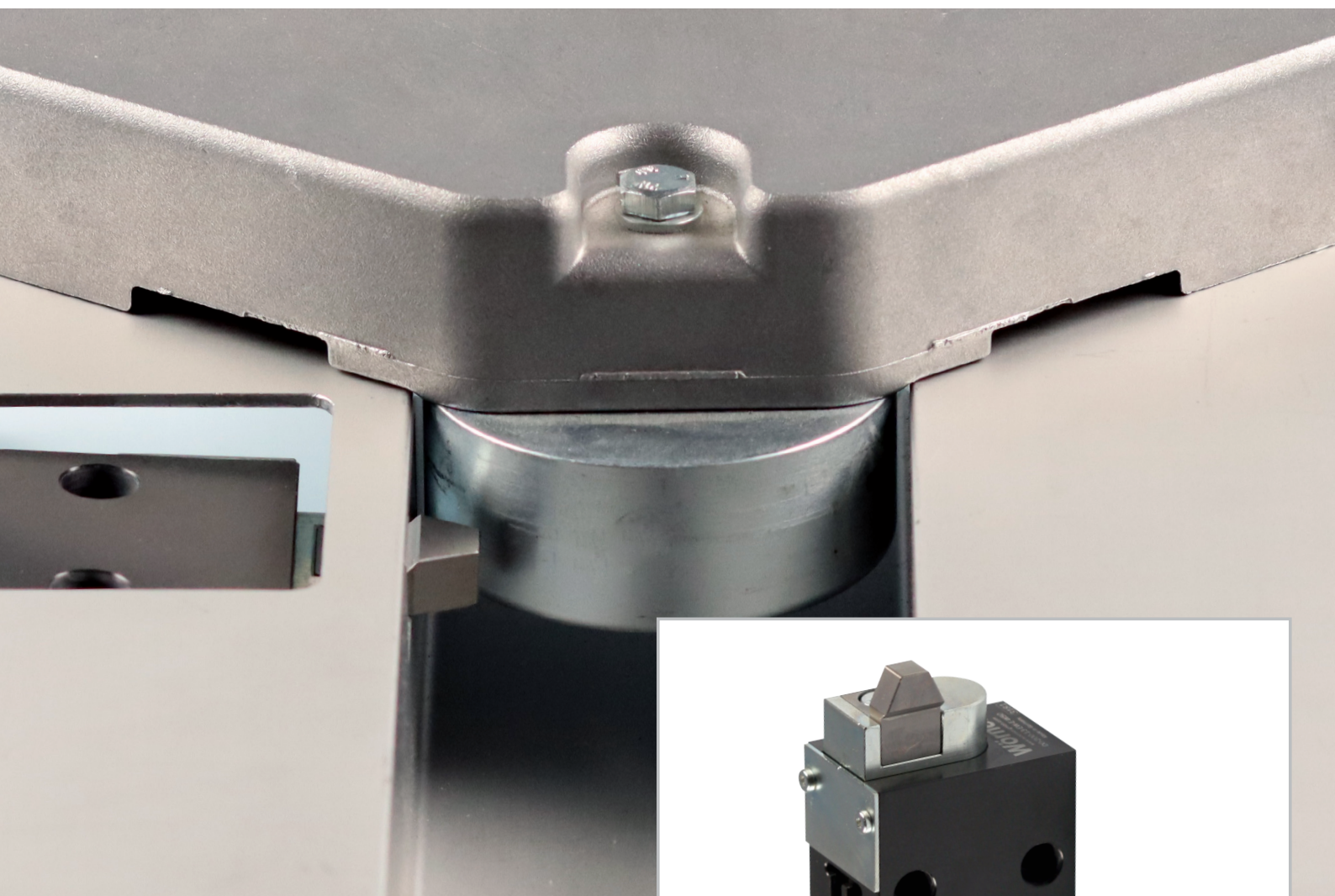


D0-200

Ekonomiczny kompaktowy stoper
do systemów jednotorowych



Model D0-200 jest ekonomicznym rozwiązaniem do systemów jednotorowych. Dzięki swojej kompaktowej budowie, elastycznej regulacji przyłącza pneumatycznego i geometrii ogranicznika, D0-200 szczególnie pasuje do montażu w orientacji poziomej w systemach jednotorowych.

Wörner Automatisierungstechnik jest Twoim partnerem, gdy Twój automatyczny system przenośnikowy wymaga zatrzymania, pozycjonowania, podnoszenia i zwalniania palet.

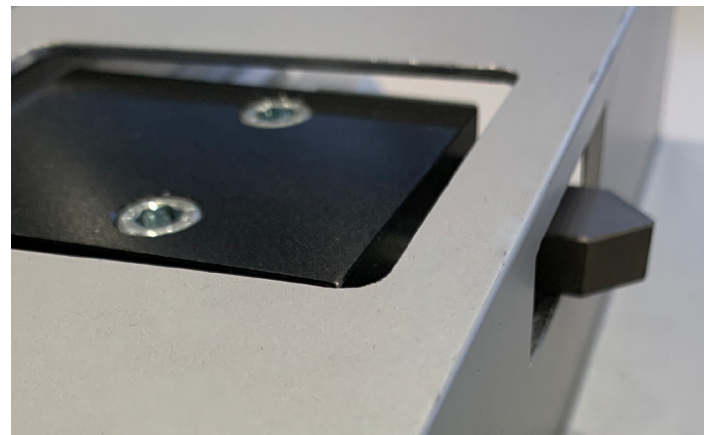


To zadanie jest szczególnym wyzwaniem przy zamkniętych profilach systemów jednotorowych ze względu na ograniczoną przestrzeń na niezbędne komponenty. Wörner przychodzi z rozwiązaniem:

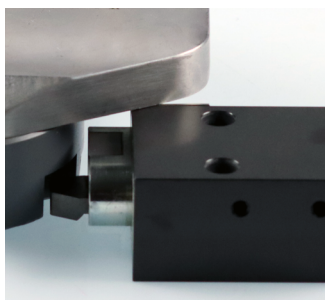
Dzięki wyjątkowo kompaktowej konstrukcji stoper DO-200 nadaje się do poziomego montażu w systemach jednotorowych. Dostępne są również specjalne zestawy montażowe do profili szyn różnych dostawców.

Przyłącza pneumatyczne do sterowania pneumatycznego mogą być rozmieszczone poprzecznie lub od spodu, dzięki czemu można je dopasować, np. do systemów FlexLink, ITFT, Broich, Wekal i Ewab.

Nawet w trybie jednostronnego działania, model DO-200 ma osiągać wyjątkowo wysoką wartość siły trzymania w pozycji zamkniętej. Możliwe jest również wykonanie tego modelu z dwustronnym działaniem.



Dopasowana do potrzeb klienta geometria płytki ograniczającej dla różnych palet zapewnia optymalne przenoszenie siły. W rezultacie, możliwe jest zatrzymanie palety o wadze do 200 kg.



Opcjonalnie można zintegrować czujniki do sygnalizowania pozycji zatrzymania, które informują o pozycji otwartej lub zamkniętej palety.

Ostatnią zaletą jest doskonały stosunek jakości do ceny, czyniący z modelu DO-200 idealne rozwiązanie dla jednotorowych systemów transportowych.

Wörner - Your Partner for Automation!

Wörner Automatisierungstechnik GmbH

Rechbergstraße 50
73770 Denkendorf

Germany

Tel. +49 711 601 609-0

Fax +49 711 601 609-10

sales@woerner-gmbh.com

www.woerner-gmbh.com