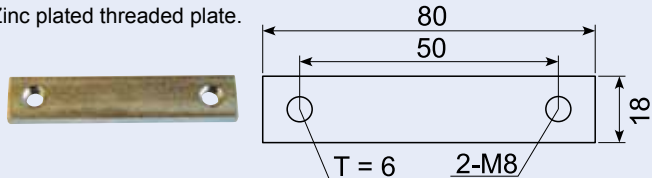


Svejsenhængsler / Welding hinges

50.1028719

Galvaniseret gevindplade.

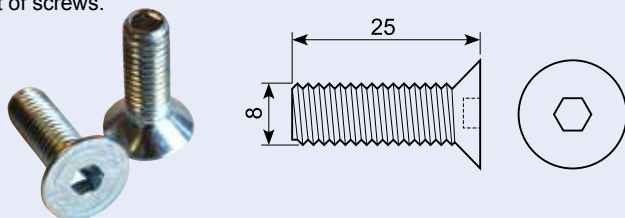
Zinc plated threaded plate.



50.1028718-1

Skruesæt.

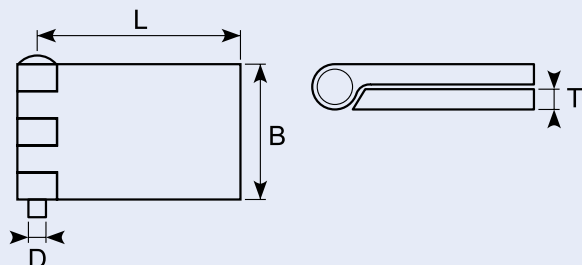
Set of screws.



Bladhængsel / Straight hinges

Varmvalset stål. Dorn.

Hot rolled steel.

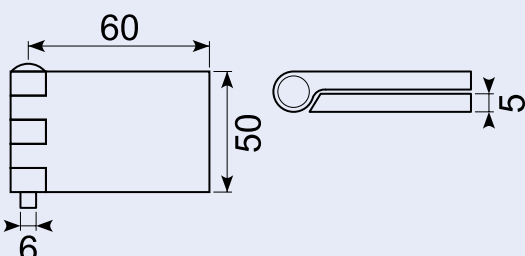


Vare nr. Part no.	B mm	L mm	T mm	D mm
20.136	30	60	5	6
20.144	40	40	3	
20.143	40	30	5	6
20.146	40	60	5	6
20.148	40	80	5	6
20.150	40	100	5	6
20.156	50	60	5	6
20.270 *	50	80	6	8
20.158	50	80	6	8
20.160	50	100	5	8
20.162 *	50	120	6	8
20.166	60	60	5	8
20.168	60	80	6	8
20.180	70	100	6	8
20.190	80	100	6	8

20.156S

Bladhængsler. Varmvalset stål. Dorn. Med smørenippel.

Straight hinge. Hot
rolled steel. With
grease nipple.



20.160S *

Hængsel med smørenippel i varmvalset stål.

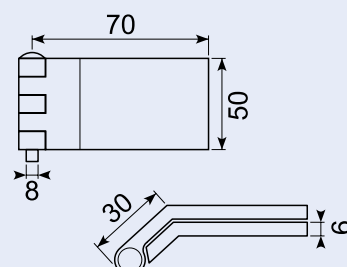
Hinge with grease
nipple.



20.257

Bladhængsel, bøjet af varmvalset stål.

Cranked hinge. Hot rolled steel.



* Skaffevare / Special order item

Svejsenhængsel

Svejsenhængsel, stål, stålstift, messingskive.

Welding hinge, steel, steel pin, brass washer.



Vare nr. Part no.	Mål/Measures mm
50.034	5 x 40
50.035	5 x 50 Skaffevarer min. 1.000
50.036	6 x 60
50.037	6 x 70
50.038	8 x 80
50.040	10 x 100
50.042	10 x 120
50.043	12 x 135
50.045	13 x 150

Svejsenhængsel

Svejsenhængsel, stål, messingstift, messingskive.

Welding hinge, steel, brass pin, brass washer.



Vare nr. Part no.	Mål/Measures mm
50.034M	5 x 40
50.036M	6 x 60
50.038M	8 x 80
50.040M	10 x 100
50.042M	10 x 120

Svejsenhængsel

Svejsenhængsel, stål, messingstift, messingskive samt smørenippel.

Welding hinge, steel, brass pin, brass washer and lubricating nipple.



Vare nr. Part no.	Mål/Measures mm
50.038N	8 x 80
50.040N	10 x 100
50.042N	10 x 120
50.043N	12 x 135
50.045N	13 x 150

Svejsenhængsel

Svejsenhængsel, aluminium, rustfri stift, messingskive.

Welding hinge, aluminium, stainless pin, brass washer.



Vare nr. Part no.	Mål/Measures mm
50.038A	8 x 80
50.040A	10 x 100
50.042A	10 x 120
50.043A	13 x 150

Svejsenhængsel

Svejsenhængsel, rustfri, rustfri stift, rustfri skive.

Welding hinge, stainless 304, stainless pin, stainless washer.



Vare nr. Part no.	Mål/Measures mm
50.036S	6 x 60
50.038S	8 x 80
50.040S	10 x 100
50.042S	10 x 120
50.045S	13 x 150

Svejsenhængsel

Svejsenhængsler med smørenippel. Med runde ender og messingdorn.

Weld-on hinges with grease nipple. Ending round, with brass pin.



Vare nr. Part no.	Mål/Measures mm
20.040N	10 x 100
20.042N	11 x 120
20.050X	16 x 200

Europæiske svejsenhængsler

Svejsenhængsler med runde ender. Med messingring og staldorn.

Weld-on hinges - ending round. With brass ring and steel pin.

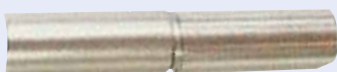


Vare nr. Part no.	Mål/Measures mm
20.034	5 x 40 Skaffevarer
20.035	5 x 50 Skaffevarer
20.036	6 x 60 Skaffevarer
20.037	6 x 70 Skaffevarer
20.038	8 x 80
20.040	10 x 100
20.040M	10 x 100 Skaffevarer Messingdorn
20.042	11 x 120
20.043	12 x 135
20.045	13 x 150

Svejsenhængsel

Rustfri 304.

Stainless 304.



Vare nr. Part no.	Mål/Measures mm
20.036S	60
20.040S	100
20.042S	120

20.001/08

Messingring til svejsenhængsel. 80 mm.

Brass ring for weld-on hinge, 80 mm.



20.001/11

Messingring til 20.042.

Brass hinge for 20.042.



21.460

Hængseldorn 8 x 55 mm med smørenippel.

Hinge mandrel 8 x 55 mm with grease nipple.

