

Regulace rychlosti

Hydraulické brzdy, olejové brzdy posuvu,
rotační brzdy

(výťah z hlavního katalogu)



Ideální podpora lidské síly

Ideální volba pro vaše aplikace

Různé produkty firmy ACE v tomto segmentu poskytují všem druhům pohybu novou kvalitu. Kdo chce zvedat nebo spouštět hmotu nebo by chtěl na milimetr přesně regulovat posuv objektu či jemně brzdit rotující nebo lineární pohyby, zde k tomu najde ideální pomocníky.

I v této oblasti firma ACE přesvědčuje průmyslovou kvalitou. Inovativní řešení navíc splňují maximální požadavky na ergonomii a individualitu.



Hydraulické brzdy

Univerzální talent pro regulaci rychlosti

Řada DVC s jednotlivými nastavovacími segmenty pro směr tlaku a tahu poskytují uživatelům maximální možnou flexibilitu.

Ať už jsou používány jako hnací, vyrovnávací nebo jako bezpečnostní prvek, rychlost rozběhu a doběhu těchto řešení firmy ACE lze vždy přesně nastavit. Tím lze ovládat rychlosti pojezdu, v obou směrech regulovat synchronní chody nebo vyrovnávat kývající se hmoty. V závislosti na modelu se tlačné a tažné síly pohybují mezi 42 N a 2.000 N. Přitom se dodávají bezúdržbové produkty připravené k montáži s délkou zdvihu až 150 mm.



Hydraulické brzdy



DVC-32

Nastavitelné, bez prázdného zdvihu

Možnost nezávislého nastavení na obou stranách

ovládání rychlosti válců, regulace tlumení, výrobní a obráběcí centra

Strana 134

Konstantní rychlost posuvu

Možnost přesného nastavení

Vysoká kvalita a dlouhá životnost

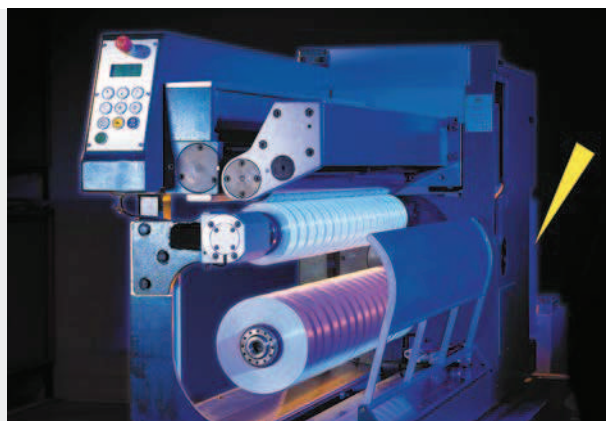
Snadná montáž

Příklady použití

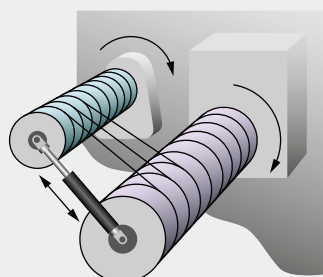
DVC-32

Přesné odvíjení

Hydraulické brzdy od ACE zklidňují pohyb saní v textilním stroji. Při výměně 130 kg těžké role mají saně stejnoměrně přijíždět a odjíždět a nezpůsobovat ráz v koncové poloze. Toto bylo možné pouze s hydraulickými brzdami typu DVC-32-100EU. Tyto bezúdržbové, snadno zabudovatelné a uzavřené systémy jsou ideální pro přesné nastavení rychlosti zasouvání a vysouvání. Mohou být nastaveny v jakémkoliv místě zdvihu a působí oboustranně. Jejich integrace do textilního stroje byla snadná díky štíhlé konstrukci.



Textilní stroj odvíjí ještě lépe



DVC-32

Možnost nezávislého nastavení na obou stranách

Nastavitelné, bez prázdného zdvihu

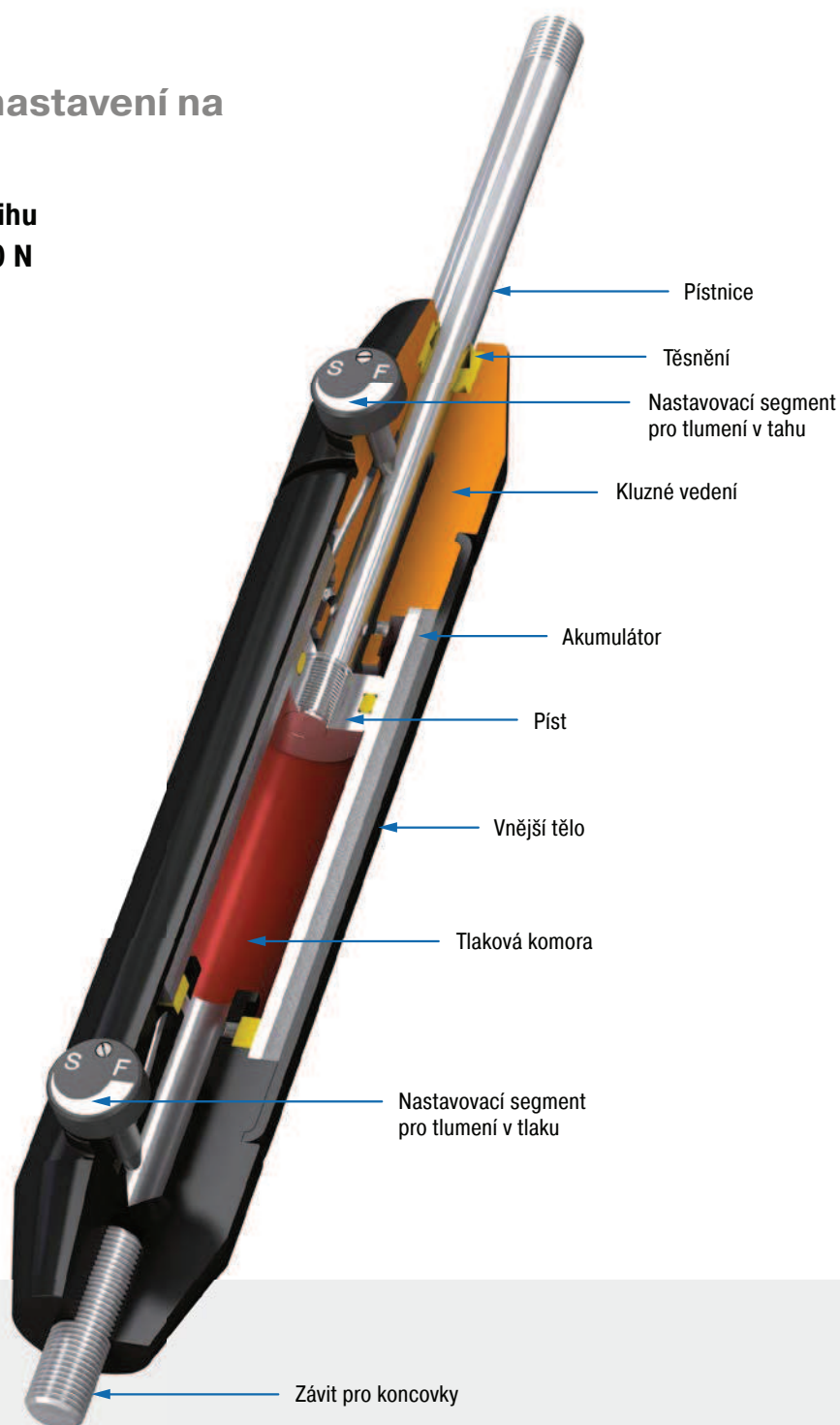
Tlačná a tažná síla 42 N až 2.000 N

Zdvih 50 mm až 150 mm

Samostatná regulace v každé poloze zdvihu: Tyto hydraulické brzdy z rodiny produktů DVC-32 jsou úplně první svého druhu s možností vnějšího a velmi přesného nastavení rychlosti zasouvání a vysouvání. Díky samostatným nastavovacím segmentům pro směr tlaku a tahu a také díky oboustrannému působení se hodí jako bezpečnostní nebo vyrovnávací prvky.

Díky celé řadě způsobů připojení je montáž těchto hydraulických brzdových válců od ACE velmi snadná. Tyto bezúdržbové, autonomní systémy připravené k okamžité montáži jsou tak univerzálně použitelné. Tyto vysoce kvalitní a současně velmi jednoduše použitelné produkty nacházejí uplatnění např. jako tlumení oscilujících hmot.

Tyto strojní prvky se používají jednak v automobilové oblasti a průmyslových aplikacích, jednak ve strojírenství a v elektronickém průmyslu.



Technické údaje

Tlačná a tažná síla: 42 N až 2.000 N

Průměr válce: Ø 32 mm

Průměr pístnice: Ø 8 mm

Výkon: cca 10.000 m

Rozsah pracovních teplot: 0 °C až 65 °C

Nastavení: Plynule nastavitelné

Pevný doraz: Zákazník zajišťuje externí pevné dorazy od 1 mm do 1,5 mm před koncem zdvihu.

Tlumič médium: Automatic Transmission Fluid (ATF)

Materiál: Vnější tělo: hliník s povrchovou úpravou; Pistnice: kalená a chromovaná ocel; Koncovky: pozinkovaná ocel

Zástavbová poloha: Libovolně

Oblasti použití: ovládání rychlosti válců, regulace tlumení, výrobní a obráběcí centra

Upozornění: Po delší odstavce zvýšený odtrhový moment. Tlumič síla nastavitelná v zabudovaném stavu.

Způsoby připojení: Jsou libovolně kombinovatelné a musejí být zákazníkem vhodným způsobem zajištěny proti protočení.

Na vyžádání: Možno dodat zvláštní oleje a jiná zvláštní provedení, jakož i další příslušenství.

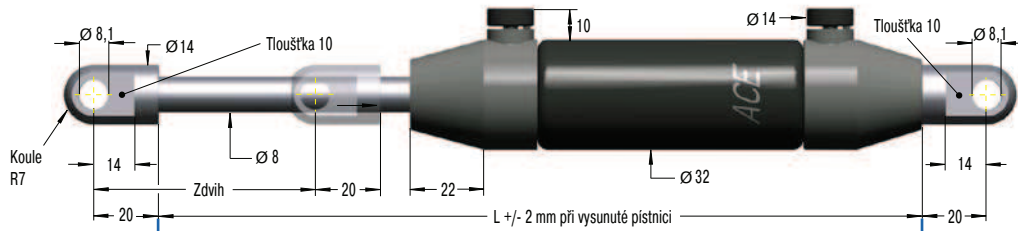
Nastavitelné, bez prázdného zdvihu, Tlačná a tažná síla 42 N až 2.000 N

Koncovky

Standardní provedení

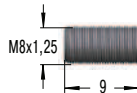
Koncovky

A8



Oko A8
až max. 3.000 N

B8



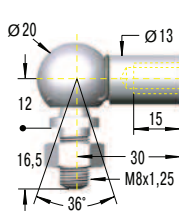
Rozměry a výkonové údaje

TYPY	Zdvih mm	L vysunutá mm	¹ Max. tlačná síla N
DVC-32-50EU	50	240	2.000
DVC-32-100EU	100	340	1.670
DVC-32-150EU	150	440	1.335

¹ Max. tažná síla pro všechny délky zdvihu je 2.000 N.

Závit B8

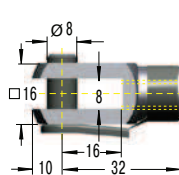
C8



Úhlový kulový kloub C8

až max. 1.200 N

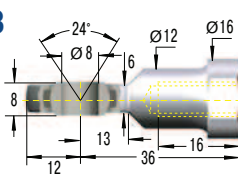
D8



Vidlice D8

až max. 3.000 N

E8



Kloubové oko E8

až max. 3.000 N

Příklad objednání

DVC-32-50EU-DD-P

Typ (olejová brzda) _____
 Válec Ø (32 mm) _____
 Zdvih (50 mm) _____
 Vyhovující EU _____
 Koncovka pístnice D8 _____
 Koncovka válce D8 _____
 Směr tlumení (P = obousměrné tlumení) _____

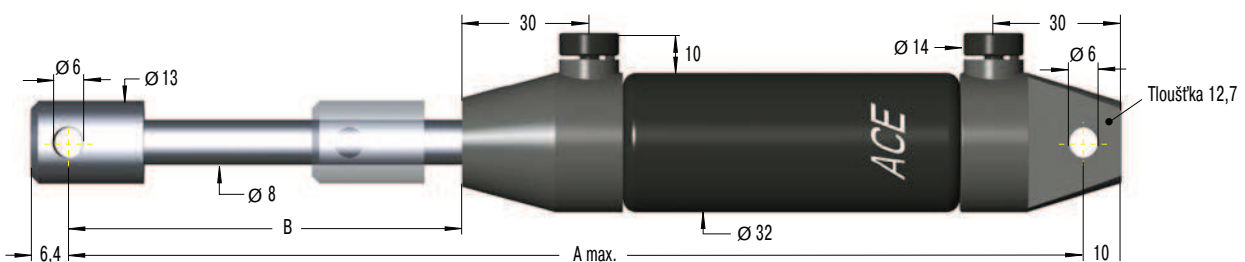
Provedení

P: obousměrné tlumení (standardní model)
 M: tlumení pouze pro vysouvání (otočný segment plně otevřen „strana válce“)
 N: tlumení pouze pro zasouvání (otočný segment plně otevřen „strana pístnice“)

Způsoby připojení: Jsou libovolně kombinovatelné a musejí být zákazníkem vhodným způsobem zajištěny proti protočení.

Montážní příslušenství viz strana 136.

DVC-32EU-xx



Rozměry a výkonové údaje

TYPY	Zdvih mm	A max. mm	B mm	Max. tlačná síla N	Max. tažná síla N
DVC-32-50EU-XX	50	250	75,2	2.000	2.000
DVC-32-100EU-XX	100	350	124,4	1.670	2.000
DVC-32-150EU-XX	150	450	173,6	1.335	2.000

Montážní příslušenství pro ocelové hydraulické brzdy

Díky široké paletě produktů kování a nastavných dílů se hydraulické brzdy montují přímo, bez velké námahy. Profitují z rozmanitosti koncovek normovaných dle DIN jako kloubových ok, vidlic a úhlových kulových kloubů.

Firma ACE navíc nabízí kloubové oko z ořezuvzdorné oceli pro zvýšené požadavky v průmyslovém použití. Ocelová kování nabízejí prostřednictvím více než 30 variant množství možných kombinací pro optimální návrh montáže.

**Celý program příslušenství se
dodává i jednotlivě.**

**Individuální
možnosti
kombinace!**

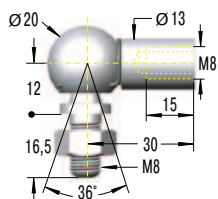


M8x1,25

(pro DVC-32)

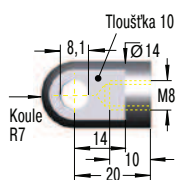
C8

Úhlový kulový kloub
DIN 71802



¹ až max. 1.200 N

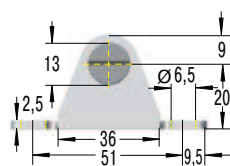
A8 Oko



¹ až max. 3.000 N

MA8

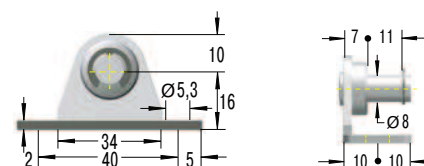
Ložisková patka



¹ až max. 1.800 N

NA8

Úhlové kování

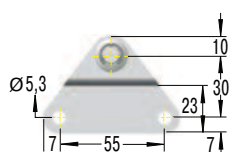


¹ až max. 1.000 N



OA8

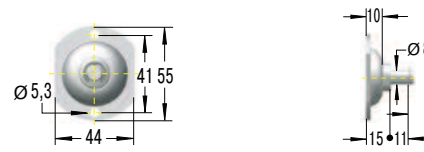
Boční kování



¹ až max. 1.200 N

PA8

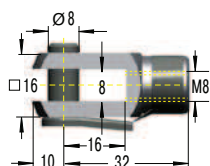
Kruhové kování



¹ až max. 1.200 N

D8

Vidlice
DIN 71752

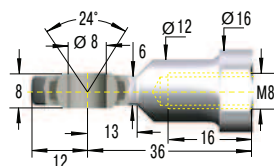


¹ až max. 3.000 N



E8

Kloubové oko
DIN 648

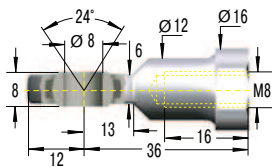


¹ až max. 3.000 N

¹ Pozor! Max. statické zatížení v N.

M8x1,25 (pro DVC-32)

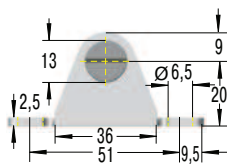
E8
Kloubové oko
DIN 648



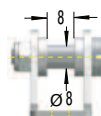
¹ až max. 3.000 N



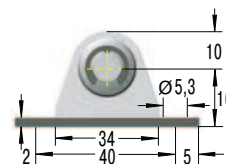
ME8
Ložisková patka



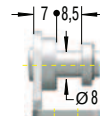
¹ až max. 1.800 N



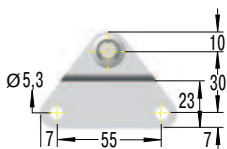
NE8
Úhlové kování



¹ až max. 1.000 N



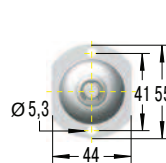
OE8
Boční kování



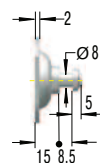
¹ až max. 1.200 N



PE8
Kruhové kování



¹ až max. 1.200 N



¹ Pozor! Max. statické zatížení v N.